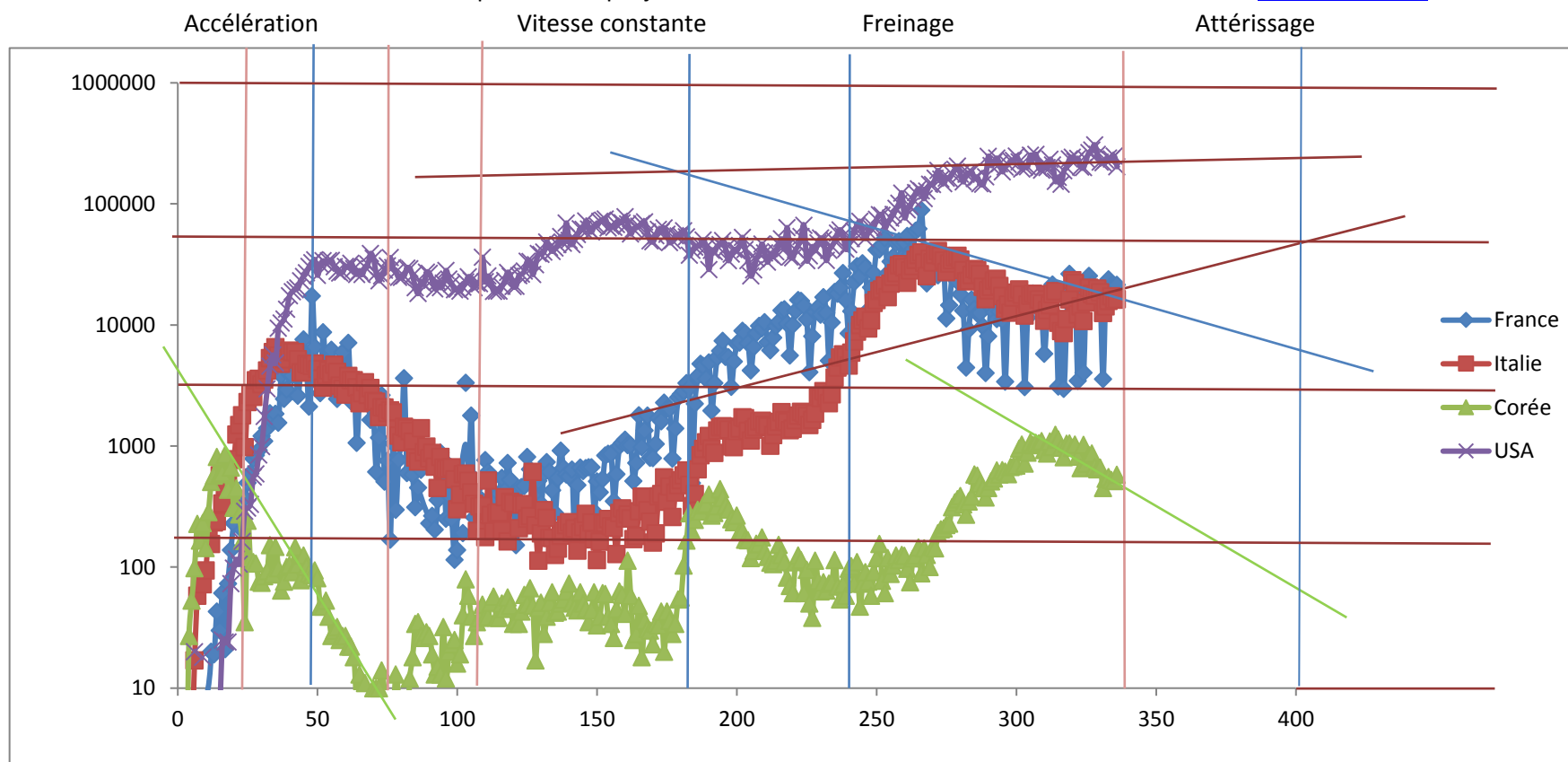


COVID-19 : Variation du NB de cas recensés positifs chaque jour

[WORLDOMETERS](https://www.worldometers.info/coronavirus/)



J6=21 févri J22Cf 8 mars J28 Confin. 14 mars Déconf 11 mai J336 =16 janv

Décès depuis début mai en Corée 989

No NB de NOUVEAUX cas POSITIFS et de DECES au jour J :

Jr	%	France	Cas +	Décès	Italie	Cas +	Décès	Corée	Cas +	Décès	USA	Cas +	Décès
336	16-janv.	0,60%	21406	193	0,69%	16309	475	0,81%	579	19	0,8%	202767	3377

No Taux de croissance journalier des cas positifs :

Jr	%	France	Cas +	Décès	Italie	Cas +	Décès	Corée	Cas +	Décès	USA	Cas +	Décès
31	17-mars	16,5%	1097	27	12,6%	3526	345	1,0%	84	6	38,1%	1753	26
32	18-mars	18,2%	1404	89	13,4%	4207	475	1,1%	93	3	46,6%	2960	50

33	19-mars	20,4%	1861	108	14,9%	5322	427	1,8%	152	7	49,2%	4581	68
34	20-mars	14,7%	1617	78	14,6%	5986	627	1,0%	87	3	40,7%	5653	70
35	21-mars	14,6%	1847	112	13,9%	6557	793	1,7%	147	8	24,9%	4867	66
36	22-mars	10,8%	1559	112	10,4%	5580	651	1,1%	98	2	38,6%	9422	136
37	23-mars	24,0%	3838	186	8,1%	4769	601	0,7%	64	7	30,6%	10349	181
38	24-mars	12,3%	2448	240	8,2%	5249	743	0,8%	76	9	25,4%	11209	269
39	25-mars	13,1%	2929	231	7,5%	5210	683	1,1%	100	6	24,4%	13507	307
40	26-mars	15,5%	3922	365	8,3%	6153	712	1,1%	104	5	25,4%	17474	359
41	27-mars	13,1%	3809	299	7,4%	5959	919	1,0%	91	8	21,8%	18838	501
42	28-mars	14,0%	4611	319	6,9%	5974	889	1,6%	146	5	18,6%	19571	650
43	29-mars	6,9%	2599	292	5,6%	5217	756	1,1%	105	8	16,2%	20192	501
44	30-mars	10,9%	4376	418	4,1%	4050	812	0,8%	78	6	16,0%	23197	822
45	31-mars	17,0%	7578	499	4,0%	4053	837	1,3%	125	4	15,0%	25176	1099
46	01 avril	9,3%	4861	509	4,5%	4782	727	1,0%	101	3	13,9%	26942	1259
47	02 avril	3,7%	2116	1355	4,2%	4668	760	0,9%	89	4	13,8%	30413	1211
48	03 avril	29,4%	17355	1120	4,0%	4585	766	0,9%	86	5	13,1%	32769	1282
49	04 avril	8,6%	6559	1053	4,0%	4805	681	0,9%	94	3	12,2%	34517	1577
50	05 avril	5,7%	4700	518	3,5%	4316	525	0,8%	81	6	8,1%	25753	1423
51	06 avril	3,1%	2733	833	2,8%	3599	636	0,5%	47	3	9,2%	31601	1523
52	07 avril	9,6%	8728	1417	2,3%	3039	604	0,5%	47	6	9,0%	33877	2267
53	08 avril	3,9%	3881	541	2,8%	3836	542	0,5%	53	8	7,9%	32344	2210
54	09 avril	4,5%	4635	1341	3,0%	4204	610	0,4%	39	4	7,7%	33946	2146
55	10 avril	5,8%	6231	987	2,8%	3951	570	0,3%	27	4	7,2%	34089	2280
56	11 avril	3,7%	4251	635	3,2%	4694	619	0,3%	30	3	6,0%	30338	2066
57	12 avril	2,1%	2455	561	2,7%	4092	431	0,3%	32	3	5,1%	27766	1756
58	13 avril	3,0%	3665	574	2,0%	3153	566	0,2%	25	3	4,7%	26905	1746
59	14 avril	4,8%	5955	762	1,9%	2972	602	0,3%	27	5	4,6%	27340	2566
60	15 avril	2,6%	3391	1438	1,6%	2667	578	0,3%	27	3	4,9%	30521	2750
61	16 avril	5,3%	7128	753	2,3%	3786	525	0,2%	22	4	4,6%	29980	2253
62	17 avril	1,7%	2344	761	2,1%	3493	575	0,2%	22	1	4,7%	32368	2595
63	18 avril	2,6%	3666	642	2,0%	3491	482	0,2%	18	2	4,1%	29079	1920
64	19 avril	0,7%	1062	395	1,7%	3047	433	0,08%	8	2	3,5%	26113	1594
65	20 avril	1,6%	2434	547	1,3%	2256	454	0,12%	13	2	3,7%	28131	1980

66	21 avril	2,2%	3253	531	1,5%	2729	534	0,08%	9	1	3,3%	26084	2748
67	22 avril	1,6%	2413	544	1,8%	3370	437	0,10%	11	1	3,7%	30156	2409
68	23 avril	1,4%	2239	516	1,4%	2646	464	0,07%	8	2	3,7%	31889	2401
69	24 avril	1,04%	1645	389	1,59%	3021	420	0,06%	6	0	4,4%	38958	1991
70	25 avril	1,04%	1660	369	1,22%	2357	415	0,09%	10	0	3,8%	35419	2109
71	26 avril	0,38%	612	242	1,19%	2324	260	0,09%	10	2	2,76%	26509	1170
72	27 avril	0,72%	1173	437	0,88%	1739	333	0,09%	10	1	2,35%	23196	1402
73	28 avril	1,62%	2638	367	1,05%	2091	382	0,13%	14	1	2,51%	25409	2536
74	29 avril	0,31%	509	427	1,04%	2086	323	0,08%	9	2	2,74%	28429	2441
75	30 avril	0,46%	758	289	0,92%	1872	285	0,04%	4	1	2,90%	30829	2273
76	01 mai	0,10%	168	218	0,96%	1965	269	0,08%	9	1	3,29%	36007	1946
77	02 mai	0,63%	1050	166	0,92%	1900	474	0,06%	6	2	2,63%	29744	1730
78	03 mai	0,18%	297	135	0,66%	1389	174	0,12%	13	0	2,36%	27348	1175
79	04 mai	0,46%	769	306	0,58%	1221	195	0,07%	8	2	2,08%	24713	1338
80	05 mai	0,64%	1089	330	0,51%	1075	236	0,03%	3	2	2,04%	24798	2403
81	06 mai	2,13%	3640	278	0,68%	1444	369	0,02%	2	1	2,06%	25459	2574
82	07 mai	0,34%	600	178	0,65%	1401	274	0,04%	4	1	2,34%	29531	2172
83	08 mai	0,74%	1288	243	0,61%	1327	243	0,11%	12	0	2,26%	29162	1713
84	09 mai	0,33%	579	80	0,50%	1083	194	0,17%	18	0	1,93%	25524	1451
85	10 mai	0,18%	312	70	0,37%	802	165	0,31%	34	0	1,51%	20329	1215
86	11 mai	0,26%	453	263	0,34%	744	179	0,32%	35	0	1,33%	18196	1074
87	12 mai	0,36%	637	348	0,64%	1402	172	0,25%	27	2	1,65%	22802	1912
88	13 mai	0,00%	0	83	0,40%	888	195	0,24%	26	1	1,54%	21711	1857
89	14 mai	0,45%	810	351	0,45%	992	262	0,26%	29	1	1,90%	27246	1790
90	15 mai	0,13%	230	104	0,35%	789	242	0,25%	27	0	1,83%	26692	1636
91	16 mai	0,15%	265	96	0,39%	875	153	0,17%	19	2	1,58%	23488	1238
92	17 mai	0,11%	204	483	0,30%	675	145	0,12%	13	0	1,32%	19891	882
93	18 mai	0,20%	358	7	0,20%	451	99	0,14%	15	1	1,48%	22630	1018
94	19 mai	0,49%	882	10	0,36%	813	162	0,12%	13	0	1,31%	20289	1581
95	20 mai	0,42%	766	7	0,29%	665	161	0,29%	32	0	1,41%	22139	1432
96	21 mai	0,14%	251	83	0,28%	642	156	0,11%	12	1	1,77%	28175	1430
97	22 mai	0,22%	393	74	0,29%	652	130	0,18%	20	0	1,48%	24002	1322
98	23 mai	0,14%	250	43	0,29%	669	119	0,21%	23	2	1,33%	21929	1053

99	24 mai	0,06%	115	35	0,23%	531	50	0,22%	25	0	1,18%	19608	626
100	25 mai	0,08%	138	65	0,13%	300	92	0,14%	16	1	1,17%	19790	636
101	26 mai	0,00%	0	98	0,17%	397	78	0,17%	19	2	1,12%	19031	783
102	27 mai	0,10%	191	66	0,25%	584	117	0,36%	40	0	1,19%	20546	1563
103	28 mai	1,82%	3325	66	0,26%	593	70	0,70%	79	0	1,30%	22658	1238
104	29 mai	0,32%	597	52	0,22%	516	87	0,51%	58	0	1,42%	25069	1233
105	30 mai	0,96%	1790	57	0,18%	416	111	0,34%	39	0	1,30%	23290	1033
106	31 mai	0,14%	257	31	0,14%	333	75	0,24%	27	1	1,12%	20350	651
107	01 juin	0,18%	338	31	0,09%	200	60	0,31%	35	1	1,21%	22153	695
108	02 juin	-20,03%	-37895	107	0,14%	318	55	0,33%	38	1	1,18%	21882	1147
109	03 juin	0,23%	352	81	0,14%	321	71	0,42%	49	1	1,93%	36291	1104
110	04 juin	0,51%	767	44	0,08%	177	88	0,34%	39	0	1,19%	22819	1050
111	05 juin	0,40%	611	46	0,22%	518	85	0,34%	39	0	1,31%	25393	987
112	06 juin	0,38%	579	31	0,12%	270	72	0,44%	51	0	1,16%	22836	717
113	07 juin	0,22%	343	13	0,08%	197	53	0,49%	57	0	0,95%	18905	384
114	08 juin	0,14%	211	54	0,12%	280	65	0,32%	38	0	0,95%	19044	598
115	09 juin	0,26%	403	87	0,12%	283	79	0,32%	38	1	0,94%	19056	1104
116	10 juin	0,35%	545	23	0,09%	202	71	0,42%	50	2	1,02%	20852	998
117	11 juin	0,27%	425	27	0,16%	379	53	0,38%	45	0	1,13%	23300	916
118	12 juin	0,47%	726	28	0,07%	163	56	0,47%	56	1	1,30%	27221	800
119	13 juin	0,34%	526	24	0,15%	346	78	0,40%	48	0	1,20%	25302	714
120	14 juin	0,26%	407	9	0,14%	338	44	0,28%	34	0	0,97%	20789	336
121	15 juin	0,10%	152	29	-0,04%	-98	26	0,30%	36	0	0,97%	20879	432
122	16 juin	0,22%	344	111	0,09%	210	34	0,28%	34	1	1,17%	25607	858
123	17 juin	0,29%	458	28	0,14%	328	43	0,35%	43	1	1,19%	26228	819
124	18 juin	0,30%	467	28	0,14%	331	5	0,48%	59	1	1,25%	27924	756
125	19 juin	0,51%	811	14	0,11%	251	47	0,40%	49	0	1,48%	33539	729
126	20 juin	0,40%	641	16	0,11%	264	49	0,54%	67	0	1,45%	33388	582
127	21 juin	0,18%	284	7	0,26%	611	24	0,39%	48	0	1,12%	26079	270
128	22 juin	0,23%	373	23	0,09%	221	23	0,14%	17	0	1,34%	31496	369
129	23 juin	0,32%	517	57	0,05%	113	18	0,37%	46	1	1,63%	38838	871
130	24 juin	0,21%	333	11	0,08%	190	30	0,41%	51	0	1,58%	38412	819
131	25 juin	0,37%	600	21	0,12%	296	34	0,22%	28	1	1,63%	40087	653

132	26 juin	0,45%	736	26	0,11%	255	30	0,31%	39	0	1,93%	48365	663
133	27 juin	0,38%	612	8	0,07%	175	8	0,40%	51	0	1,71%	43599	512
134	28 juin	0,26%	432	9	0,07%	174	22	0,49%	62	0	1,56%	40563	285
135	29 juin	0,17%	280	18	0,05%	126	6	0,33%	42	0	1,64%	43270	366
136	30 juin	0,33%	541	30	0,06%	142	23	0,34%	43	0	1,72%	46070	726
137	01 juillet	0,56%	918	18	0,08%	182	21	0,39%	50	0	1,97%	53860	676
138	02 juillet	0,40%	659	14	0,08%	201	30	0,42%	54	0	1,71%	47522	687
139	03 juillet	0,35%	582	18	0,09%	223	15	0,49%	63	0	2,46%	69619	626
140	04 juillet	0,34%	560	7	0,10%	235	21	0,56%	73	1	1,73%	49999	266
141	05 juillet	0,38%	639	7	0,08%	192	7	0,39%	51	0	1,56%	46036	263
142	06 juillet	0,10%	176	13	0,09%	208	8	0,35%	46	1	1,70%	50771	378
143	07 juillet	0,28%	475	13	0,06%	137	30	0,33%	44	1	1,83%	55856	993
144	08 juillet	0,39%	663	32	0,08%	193	15	0,47%	62	0	2,01%	62298	891
145	09 juillet	0,37%	621	14	0,09%	214	12	0,38%	50	2	1,95%	61574	961
146	10 juillet	0,39%	658	25	0,11%	276	12	0,34%	45	1	2,24%	72278	848
147	11 juillet	0,39%	669	4	0,08%	188	7	0,26%	35	0	1,88%	62004	732
148	12 juillet	0,39%	668	3	0,10%	234	9	0,33%	44	1	1,75%	58621	381
149	13 juillet	0,17%	288	18	0,07%	169	13	0,46%	62	0	1,92%	65789	465
150	14 juillet	0,30%	511	71	0,05%	114	17	0,24%	33	0	1,90%	66048	936
151	15 juillet	0,24%	416	-5	0,07%	162	13	0,29%	39	0	2,03%	72005	1002
152	16 juillet	0,31%	534	18	0,09%	230	20	0,45%	61	2	2,03%	73388	963
153	17 juillet	0,48%	836	14	0,09%	231	11	0,44%	60	2	2,03%	74987	946
154	18 juillet	0,50%	865	9	0,10%	249	14	0,29%	39	1	1,68%	63259	813
155	19 juillet	0,49%	865	8	0,09%	218	3	0,25%	34	1	1,70%	65279	412
156	20 juillet	0,20%	350	8	0,09%	211	13	0,19%	26	1	1,64%	63981	1010
157	21 juillet	0,33%	584	13	0,05%	128	15	0,33%	45	0	1,70%	67507	1185
158	22 juillet	0,56%	998	7	0,11%	280	9	0,46%	63	1	1,79%	72000	1230
159	23 juillet	0,60%	1062	10	0,12%	306	10	0,43%	59	0	1,70%	69920	1192
160	24 juillet	0,63%	1130	10	0,10%	252	5	0,29%	41	1	1,88%	78446	1162
161	25 juillet	0,56%	1019	4	0,11%	273	15	0,81%	113	0	1,60%	68204	926
162	26 juillet	0,56%	1018	4	0,10%	252	18	0,41%	58	0	1,31%	56581	462
163	27 juillet	0,28%	514	9	0,07%	170	22	0,18%	25	1	1,41%	61820	597
164	28 juillet	0,40%	725	14	0,07%	181	85	0,20%	28	1	1,47%	65069	1330

165	29 juillet	0,97%	1792	15	0,12%	289	25	0,34%	48	0	1,45%	65323	1465
166	30 juillet	0,53%	977	16	0,15%	382	21	0,13%	18	0	1,50%	68585	1465
167	31 juillet	0,72%	1346	11	0,15%	379	12	0,25%	36	1	1,53%	71113	1458
168	01 août	0,95%	1781	3	0,12%	295	5	0,22%	31	0	1,24%	58535	1123
169	02 août	0,42%	800	4	0,10%	238	8	0,21%	30	0	1,04%	49636	522
170	03 août	0,42%	795	22	0,06%	159	12	0,16%	23	0	1,01%	48646	562
171	04 août	0,54%	1039	2	0,08%	190	5	0,24%	34	0	1,12%	54504	1360
172	05 août	0,88%	1695	9	0,15%	384	10	0,23%	33	1	1,25%	61618	1319
173	06 août	0,83%	1604	7	0,16%	401	6	0,30%	43	0	1,18%	58934	1579
174	07 août	1,17%	2288	12	0,22%	552	3	0,14%	20	1	1,26%	63453	1333
175	08 août	1,03%	2035	1	0,14%	347	13	0,30%	43	1	1,10%	56154	1016
176	09 août	1,02%	2034	1	0,19%	463	2	0,25%	36	1	0,93%	48011	528
177	10 août	0,39%	785	14	0,10%	259	4	0,19%	28	0	0,96%	49840	553
178	11 août	0,69%	1397	14	0,16%	412	6	0,23%	34	0	1,04%	54559	1501
179	12 août	1,24%	2524	17	0,19%	476	10	0,37%	54	0	1,02%	54385	1406
180	13 août	1,29%	2669	17	0,21%	522	6	0,38%	56	0	1,02%	54780	1305
181	14 août	1,36%	2846	17	0,23%	574	3	0,70%	103	0	1,11%	60015	1171
182	15 août	1,56%	3310	4	0,25%	627	4	1,12%	166	0	0,98%	53564	1108
183	16 août	1,40%	3015	1	0,19%	479	4	1,86%	279	0	0,68%	37682	527
184	17 août	0,23%	493	24	0,13%	320	4	1,29%	197	0	0,74%	41358	571
185	18 août	1,02%	2238	17	0,16%	401	5	1,59%	246	1	0,78%	43995	1394
186	19 août	1,71%	3776	17	0,25%	642	7	1,88%	297	0	0,80%	44993	1284
187	20 août	2,12%	4771	12	0,33%	840	6	1,79%	288	1	0,80%	45357	1097
188	21 août	2,00%	4586	23	0,37%	947	9	1,98%	324	2	0,88%	50481	1170
189	22 août	1,54%	3602	9	0,42%	1071	3	1,99%	332	0	0,76%	43829	974
190	23 août	2,06%	4897	1	0,47%	1209	7	2,34%	397	0	0,49%	28705	379
191	24 août	0,80%	1955	15	0,37%	953	4	1,53%	266	0	0,71%	41427	496
192	25 août	1,35%	3304	16	0,34%	875	4	1,59%	280	1	0,68%	40146	1290
193	26 août	2,19%	5429	0	0,51%	1345	13	1,78%	320	2	0,75%	44880	1289
194	27 août	2,41%	6111	32	0,54%	1429	5	2,41%	441	1	0,77%	46030	1142
195	28 août	2,84%	7379	20	0,55%	1462	9	1,98%	371	3	0,82%	49690	1105
196	29 août	2,04%	5453	6	0,54%	1444	1	1,69%	323	5	0,70%	42678	954
197	30 août	1,99%	5413	4	0,51%	1365	4	1,54%	299	2	0,55%	33991	369

198	31 août	1,11%	3082	29	0,37%	993	6	1,26%	248	1	0,63%	38571	512
199	01 sept	1,77%	4982	26	0,36%	978	8	1,18%	235	0	0,68%	41980	1164
200	02 sept	2,45%	7017	25	0,49%	1326	6	1,32%	267	2	0,66%	41211	1090
201	03 sept	2,44%	7157	20	0,51%	1396	10	0,95%	195	3	0,72%	45467	1114
202	04 sept	2,99%	8975	18	0,63%	1732	11	0,96%	198	2	0,83%	52853	1033
203	05 sept	2,77%	8550	-26	0,62%	1695	16	0,81%	168	2	0,66%	42095	830
204	06 sept	2,23%	7071	3	0,48%	1338	7	0,79%	167	1	0,53%	33980	432
205	07 sept	1,29%	4203	25	0,40%	1107	12	0,56%	119	2	0,39%	25411	288
206	08 sept	1,99%	6544	38	0,49%	1366	10	0,64%	136	5	0,44%	28532	484
207	09 sept	2,56%	8577	30	0,51%	1434	14	0,73%	156	3	0,54%	35246	1210
208	10 sept	2,86%	9843	19	0,57%	1597	10	0,72%	155	2	0,60%	39248	1091
209	11 sept	2,66%	9406	80	0,57%	1616	10	0,81%	176	4	0,71%	46632	1096
210	12 sept	2,91%	10561	17	0,53%	1499	6	0,62%	136	5	0,59%	39291	709
211	13 sept	1,92%	7183	6	0,51%	1458	7	0,55%	121	3	0,49%	33050	394
212	14 sept	1,62%	6158	34	0,35%	1008	14	0,49%	109	5	0,57%	38087	481
213	15 sept	2,03%	7852	49	0,43%	1229	9	0,48%	106	4	0,54%	36447	1196
214	16 sept	2,48%	9784	46	0,50%	1450	12	0,50%	113	0	0,59%	40154	1012
215	17 sept	2,62%	10593	50	0,54%	1585	13	0,68%	153	5	0,68%	46295	879
216	18 sept	3,18%	13215	153	0,65%	1906	10	0,56%	126	5	0,75%	51345	954
217	19 sept	3,15%	13498	26	0,56%	1638	24	0,48%	110	1	0,61%	42533	695
218	20 sept	2,32%	10269	11	0,54%	1587	15	0,36%	82	5	0,91%	63708	299
219	21 sept	1,24%	5598	53	0,45%	1349	17	0,30%	70	2	0,52%	36546	380
220	22 sept	2,18%	10008	78	0,46%	1392	14	0,26%	61	3	0,51%	35825	979
221	23 sept	2,79%	13072	43	0,55%	1640	20	0,48%	110	0	0,59%	41742	1114
222	24 sept	3,35%	16096	52	0,59%	1786	23	0,54%	125	5	0,64%	45502	921
223	25 sept	3,18%	15797	150	0,63%	1912	20	0,49%	114	2	0,75%	53629	895
224	26 sept	2,81%	14412	39	0,61%	1869	17	0,26%	61	4	0,92%	66548	738
225	27 sept	2,11%	11123	27	0,57%	1766	17	0,40%	95	2	0,47%	34049	279
226	28 sept	0,76%	4070	81	0,48%	1493	16	0,21%	50	5	0,51%	37343	350
227	29 sept	1,48%	8051	85	0,53%	1647	24	0,16%	38	1	0,60%	44391	976
228	30 sept	2,33%	12845	63	0,59%	1851	19	0,48%	113	6	0,55%	41070	956
229	01 oct	2,48%	13970	63	0,81%	2548	24	0,32%	77	2	0,64%	47627	918
230	02 oct	2,10%	12148	130	0,79%	2498	23	0,26%	63	1	0,70%	52251	864

231	03 oct	2,88%	16972	49	0,89%	2844	27	0,31%	75	4	0,67%	50561	761
232	04 oct	2,07%	12565	32	0,80%	2578	18	0,27%	64	1	0,45%	34157	336
233	05 oct	0,82%	5084	69	0,69%	2257	16	0,30%	73	1	0,54%	41376	425
234	06 oct	1,68%	10489	66	0,82%	2676	28	0,31%	75	0	0,58%	44694	808
235	07 oct	2,95%	18746	80	1,11%	3678	31	0,47%	114	3	0,64%	49429	929
236	08 oct	2,77%	18129	76	1,33%	4458	22	0,28%	69	2	0,74%	57330	958
237	09 oct	3,03%	20339	109	1,59%	5372	28	0,22%	54	1	0,78%	61063	909
238	10 oct	3,89%	26896	54	1,67%	5724	29	0,29%	72	2	0,69%	54471	726
239	11 oct	2,24%	16101	46	1,56%	5456	26	0,24%	58	2	0,53%	42164	327
240	12 oct	1,16%	8505	95	1,30%	4616	39	0,39%	97	1	0,58%	46071	334
241	13 oct	1,75%	12993	108	1,64%	5901	41	0,41%	102	1	0,64%	51627	845
242	14 oct	2,99%	22591	104	2,01%	7331	43	0,29%	73	4	0,74%	59743	969
243	15 oct	3,93%	30621	88	2,36%	8803	83	0,44%	110	1	0,81%	66222	873
244	16 oct	3,10%	25086	178	2,62%	10010	55	0,19%	47	2	0,87%	71750	927
245	17 oct	3,88%	32427	89	2,79%	10925	47	0,29%	73	2	0,70%	58451	655
246	18 oct	3,44%	29837	85	2,91%	11704	69	0,36%	91	1	0,62%	51626	479
247	19 oct	1,48%	13243	146	2,25%	9335	73	0,30%	76	0	0,70%	58992	453
248	20 oct	2,25%	20468	262	2,57%	10874	89	0,23%	58	3	0,74%	62884	948
249	21 oct	2,87%	26676	163	3,50%	15198	127	0,36%	91	3	0,75%	64364	1222
250	22 oct	4,35%	41622	162	3,58%	16079	136	0,47%	119	3	0,87%	74689	972
251	23 oct	4,21%	42032	298	4,11%	19139	91	0,61%	155	2	0,94%	81394	902
252	24 oct	4,36%	45422	137	4,05%	19644	151	0,30%	77	2	0,92%	80564	787
253	25 oct	4,79%	52010	116	4,22%	21268	128	0,24%	61	0	0,72%	63791	443
254	26 oct	2,35%	26771	257	3,23%	17007	141	0,46%	119	0	0,79%	70113	529
255	27 oct	2,87%	33417	523	4,05%	21991	221	0,34%	88	3	0,85%	76177	1054
256	28 oct	3,04%	36437	244	4,42%	24989	205	0,40%	103	1	0,90%	81757	1030
257	29 oct	3,86%	47637	235	4,55%	26826	217	0,48%	125	1	1,01%	91869	1041
258	30 oct	3,84%	49215	545	5,04%	31082	199	0,43%	114	0	1,10%	101426	985
259	31 oct	2,68%	35641	223	4,90%	31756	297	0,48%	126	2	1,32%	122802	920
260	01 nov	3,53%	48227	231	4,40%	29907	208	0,47%	124	2	0,82%	77201	787
261	02 nov	3,85%	54456	467	3,14%	22250	233	0,36%	97	2	0,94%	89492	521
262	03 nov	2,60%	38268	906	3,86%	28242	353	0,28%	75	4	0,99%	95372	1191
263	04 nov	2,82%	42496	437	4,02%	30547	352	0,44%	118	2	1,12%	108812	1211



264	05 nov	3,87%	59984	415	4,36%	34498	428	0,46%	125	1	1,27%	124220	1153
265	06 nov	3,87%	62424	880	4,58%	37807	446	0,54%	145	1	1,34%	133225	1246
266	07 nov	5,31%	88790	356	4,61%	39809	425	0,33%	89	1	1,27%	128270	1035
267	08 nov	2,30%	40556	322	3,61%	32614	331	0,52%	143	1	1,08%	110539	542
268	09 nov	1,23%	22092	548	2,70%	25263	356	0,46%	126	2	1,24%	127796	653
269	10 nov	1,32%	24117	857	3,65%	35098	580	0,36%	100	5	1,39%	145289	1483
270	11 nov	2,05%	37816	328	3,31%	32960	623	0,53%	146	2	1,37%	144823	1464
271	12 nov	1,86%	35109	425	3,69%	37978	636	0,51%	143	0	1,52%	162808	1183
272	13 nov	1,34%	25731	932	3,83%	40896	550	0,68%	191	1	1,73%	188577	1417
273	14 nov	1,75%	34032	552	3,36%	37253	544	0,73%	205	4	1,45%	160795	1259
274	15 nov	1,47%	29165	500	2,97%	33977	546	0,73%	208	1	1,31%	147218	658
275	16 nov	0,56%	11343	704	2,32%	27354	504	0,78%	223	1	1,43%	163045	766
276	17 nov	0,72%	14524	625	2,67%	32188	731	0,80%	229	0	1,41%	162317	1655
277	18 nov	1,25%	25383	677	2,77%	34283	753	1,08%	313	2	1,51%	177174	1969
278	19 nov	1,17%	24150	681	2,84%	36173	653	1,17%	343	2	1,62%	192986	2067
279	20 nov	1,10%	22882	634	2,85%	37239	699	1,22%	363	3	1,69%	204587	1996
280	21 nov	0,85%	17881	390	2,58%	34767	692	1,29%	386	2	1,43%	175925	1507
281	22 nov	0,62%	13157	352	2,05%	28334	562	1,09%	330	2	1,22%	151997	883
282	23 nov	0,21%	4452	638	1,63%	22925	630	0,88%	271	4	1,39%	175537	991
283	24 nov	0,43%	9155	592	1,62%	23231	853	1,13%	349	1	1,39%	177551	2210
284	25 nov	0,76%	16282	569	1,78%	25851	722	1,22%	382	3	1,42%	184120	2332
285	26 nov	0,62%	13563	527	1,96%	28993	822	1,84%	583	2	1,23%	161824	1443
286	27 nov	0,57%	12459	581	1,88%	28344	827	1,76%	569	1	1,25%	166472	1356
287	28 nov	0,57%	12580	316	1,71%	26321	686	1,48%	488	6	1,09%	146965	1224
288	29 nov	0,44%	9784	301	1,32%	20647	541	1,35%	449	1	1,06%	145018	820
289	30 nov	0,18%	4005	509	1,03%	16374	672	1,11%	377	3	1,22%	167324	1275
290	01 déc	0,36%	8083	466	1,21%	19350	785	1,32%	451	0	1,77%	246910	2586
291	02 déc	0,63%	14064	425	1,28%	20703	684	1,47%	511	0	1,46%	207671	2872
292	03 déc	0,57%	12696	439	1,42%	23236	993	1,54%	540	3	1,54%	221664	2924
293	04 déc	0,50%	11221	397	1,45%	24099	814	1,76%	629	7	1,63%	238913	2704
294	05 déc	0,57%	12923	327	1,25%	21052	662	1,60%	583	4	1,44%	213752	2267
295	06 déc	0,48%	11022	287	1,02%	17371	564	1,71%	631	5	1,22%	184234	1110
296	07 déc	0,15%	3411	480	0,79%	13598	528	1,64%	615	4	1,32%	201450	1559

297	08 déc	0,60%	13713	491	0,84%	14706	634	1,53%	585	3	1,37%	211888	2979
298	09 déc	0,63%	14595	403	0,72%	12626	499	1,73%	670	4	1,45%	227883	3264
299	10 déc	0,59%	13750	400	0,95%	16860	887	1,73%	682	8	1,44%	228501	3096
300	11 déc	0,57%	13406	412	1,04%	18516	761	1,72%	688	8	1,54%	247761	3036
301	12 déc	0,59%	13947	314	1,09%	19702	649	2,33%	950	6	1,36%	223240	2384
302	13 déc	0,49%	11533	271	0,98%	17795	484	2,47%	1030	2	1,17%	194649	1455
303	14 déc	0,13%	3063	492	0,65%	11949	491	1,68%	718	7	1,20%	201413	1687
304	15 déc	0,48%	11532	428	0,79%	14681	846	2,02%	880	13	1,20%	203231	3057
305	16 déc	0,74%	17615	407	0,93%	17400	680	2,42%	1075	12	1,47%	252003	3614
306	17 déc	0,76%	18254	376	0,96%	18107	683	2,23%	1014	22	1,37%	239436	3466
307	18 déc	0,65%	15674	374	0,94%	17959	674	2,29%	1064	11	1,45%	256194	2846
308	19 déc	0,72%	17565	294	0,85%	16267	553	2,22%	1053	14	1,11%	198443	2683
309	20 déc	0,52%	12799	236	0,78%	15074	352	2,25%	1095	15	1,05%	189952	1526
310	21 déc	0,23%	5797	456	0,56%	10860	415	1,86%	926	24	1,10%	201696	1969
311	22 déc	0,48%	11795	487	0,68%	13294	628	1,71%	867	24	1,08%	199654	3378
312	23 déc	0,60%	14929	359	0,73%	14521	553	2,12%	1090	17	1,25%	233988	3405
313	24 déc	0,86%	21634	373	0,91%	18040	505	1,87%	985	17	1,11%	210193	2896
314	25 déc	0,80%	20262	242	0,95%	19037	459	2,31%	1237	17	0,80%	153221	1410
315	26 déc	0,12%	3093	230	0,51%	10429	261	2,07%	1132	20	0,86%	166076	1427
316	27 déc	0,35%	8822	257	0,44%	8909	305	1,74%	970	15	0,75%	145534	1262
317	28 déc	0,12%	2960	447	0,42%	8583	445	1,42%	808	11	0,96%	187965	1979
318	29 déc	0,44%	11395	468	0,55%	11212	659	1,81%	1045	40	1,01%	200033	3710
319	30 déc	1,03%	26457	377	0,78%	16202	575	1,78%	1048	20	1,17%	235188	3877
320	31 déc	0,77%	19927	325	1,13%	23476	555	1,62%	967	21	1,20%	242934	3588
321	01 janv	0,74%	19348	207	1,05%	22205	462	1,69%	1029	17	1,10%	225659	2275
322	02 janv	0,13%	3466	231	0,57%	12227	364	1,32%	818	25	1,15%	237725	2089
323	03 janv	0,47%	12489	191	0,67%	14243	347	1,05%	657	20	0,96%	201418	1403
324	04 janv	0,15%	4022	453	0,50%	10797	348	1,61%	1020	19	0,94%	199087	1984
325	05 janv	0,77%	20489	420	0,71%	15373	649	1,11%	715	26	1,10%	234733	3770
326	06 janv	0,95%	25379	387	0,93%	20331	548	1,29%	839	20	1,23%	265105	4089
327	07 janv	0,80%	21703	381	0,82%	18016	414	1,32%	868	19	1,28%	279304	4132
328	08 janv	0,73%	19814	381	0,79%	17531	620	1,01%	672	35	1,39%	308011	4039
329	09 janv	0,73%	20177	264	0,89%	19976	483	0,95%	641	19	1,14%	256767	3251

330	10 janv	0,58%	15944	248	0,82%	18625	361	0,98%	665	25	0,97%	220827	1862
331	11 janv	0,13%	3582	407	0,55%	12532	448	0,66%	450	15	0,96%	219009	2054
332	12 janv	0,71%	19752	452	0,62%	14241	616	0,78%	537	25	0,99%	230099	4491
333	13 janv	0,85%	23852	347	0,68%	15771	507	0,79%	553	20	1,02%	239608	4080
334	14 janv	0,75%	21228	401	0,74%	17244	522	0,75%	524	10	0,99%	234857	4141
335	15 janv	0,75%	21271	399	0,69%	16146	477	0,73%	513	22	1,04%	248927	3833
336	16 janv	0,75%	21406	193	0,69%	16309	475	0,81%	579	19	0,84%	202767	3377
Jr	par jour	<b>T Croiss.</b>	<b>Cas +</b>	<b>Décès</b>	<b>T Croiss.</b>	<b>Cas +</b>	<b>Décès</b>	<b>T Croiss.</b>	<b>Cas +</b>	<b>Décès</b>	<b>T Croiss.</b>	<b>Cas +</b>	<b>Décès</b>
		<b>France</b>			<b>Italie</b>			<b>Corée</b>		989	<b>USA</b>		